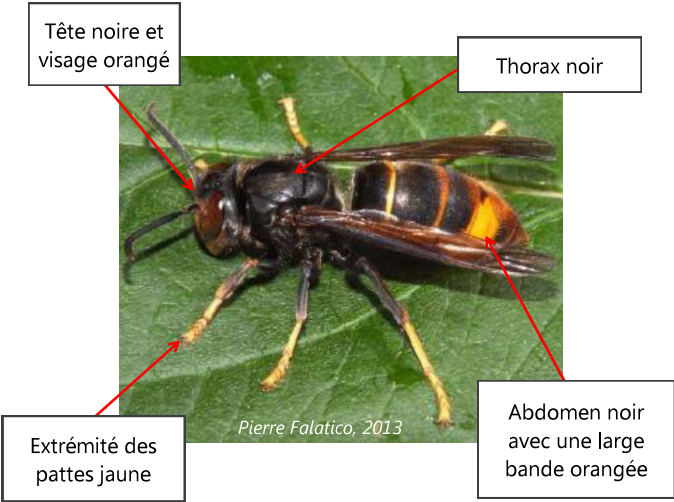
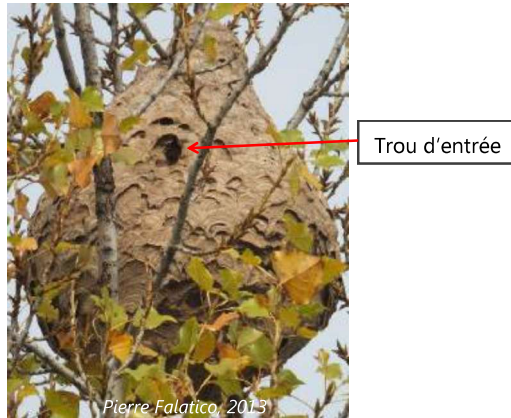


# Bien reconnaître le frelon asiatique

## Le frelon asiatique *Vespa velutina nigrithorax*

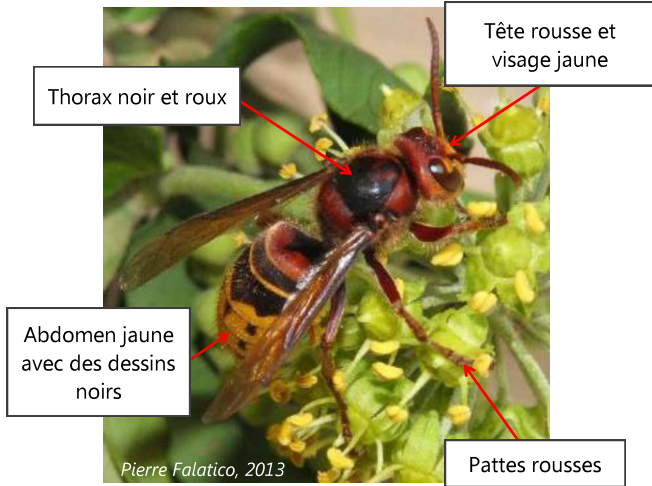


Nid ovale, entrée unique sur le coté :

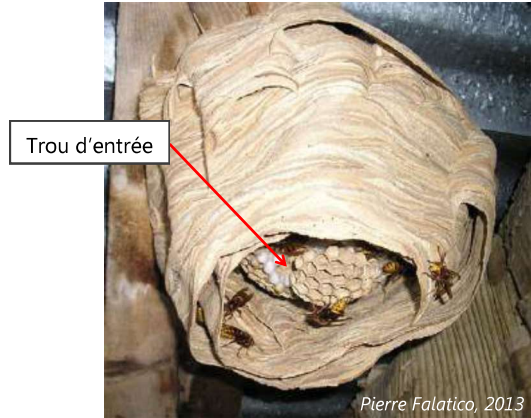


Taille de l'individu	Activité	Situation des nids
Env. 3 cm	Diurne	En hauteur des arbres Plus rarement proches des habitations

## Le frelon européen *Vespa crabro* - Un risque de confusion



Nid en cheminée, entrée large sur le dessous :



Taille de l'individu	Activité	Situation des nids
Env. 3 cm	Nocturne / Diurne	Lieux abrités : grange, stock de bois, grenier, souche, arbre creux...

## Autres risques de confusion

### Abeille charpentière

*Xylocopa violacea*

Taille : 2,5 cm à 3 cm



*Pierre Falatico, 2010*

### Guêpe des buissons

*Dolichovespula media*

Taille : 1,8 cm à 2,2 cm



*Fritz Geller-Grimm, 2007*

### Guêpe européenne

*Vespula germanica*

Taille : 1,8 cm à 2,2 cm



*Soebe, 2005*