

---

**BUCOPA**

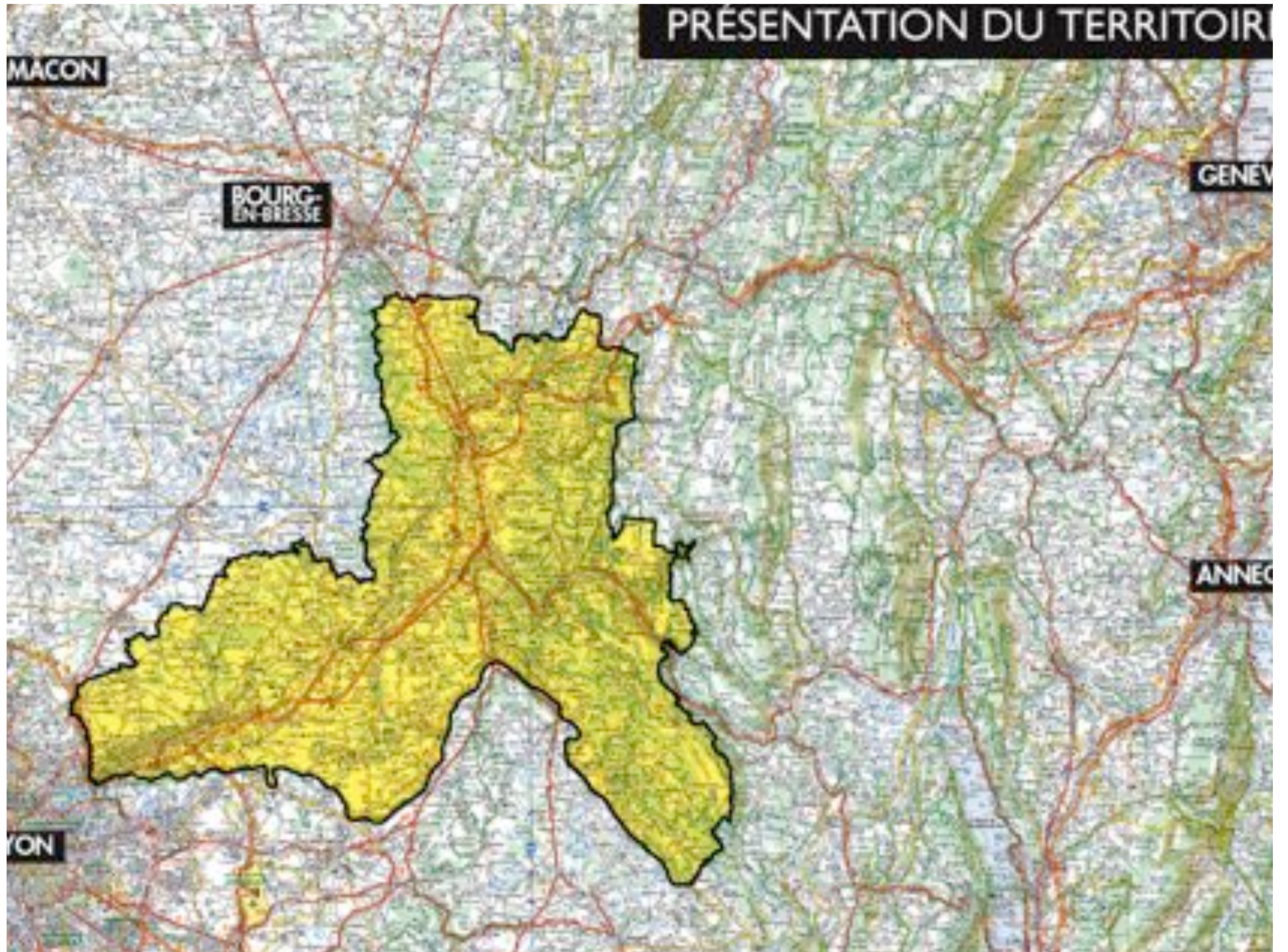
Syndicat mixte du schéma directeur Bugey – Côtière – Plaine de l'Ain

# LE SCOT BUCOPA

[www.bucopa.fr](http://www.bucopa.fr)

---

# PRÉSENTATION DU TERRITOIRE



# LE TERRITOIRE DU SCOT BUCOPA

## Caractéristiques du territoire :

- 85 communes
- Réparties en 7 communautés de communes et 2 communes isolées.
- 118 578 habitants (1999)
- 1 215 km<sup>2</sup>
- 99,2 hab./km<sup>2</sup>



---

The logo for BUCOPA, featuring the letters 'BUCOPA' in a bold, blue, sans-serif font. The letters are separated by thin vertical lines. To the right of the text is a yellow, stylized arrow or speech bubble shape pointing to the right.

Syndicat mixte du schéma directeur Bugey – Côtière – Plaine de l'Ain

↳ **Un schéma directeur valant SCOT approuvé le 22 novembre 2002**

↳ **Complété par un schéma de secteur approuvé le 31 mars 2006**

**qui concerne 13 communes**

**(autour de la ville d'Ambérieu-en-Bugey)**

---

---

**BUCOPA**

Syndicat mixte du schéma directeur Bugey – Côtière – Plaine de l'Ain

**Le territoire BUCOPA : un espace de fort  
développement spontané lié principalement à  
sa localisation géographique**

---

---

The logo for BUCOPA, featuring the word "BUCOPA" in a bold, blue, sans-serif font. The letters "U", "C", and "O" are light blue, while "B", "P", and "A" are a darker blue. Vertical lines separate the letters "U" and "C", and "C" and "O". To the right of the text is a yellow, stylized arrow pointing right.

Syndicat mixte du schéma directeur Bugey – Côtière – Plaine de l'Ain

## **LES GRANDS PRINCIPES DU SCOT BUCOPA**

**1- Maîtriser la croissance démographique**

**2- Rééquilibrer le développement**

**3- Préserver les paysages, l'agriculture et les ressources**

---

**4- Créer des logements diversifier autour des villages**

**5- Ouvrir de nouvelles possibilités de création de zones d'activités**

**6- Positionner les grands équipements de communication**

---

---

The logo for BUCOPA, featuring the letters 'BUCOPA' in a bold, blue, sans-serif font. The letters are separated by thin vertical lines. To the right of the letters is a yellow, stylized arrow or shape pointing to the right.

Syndicat mixte du schéma directeur Bugey – Côtière – Plaine de l'Ain

## **L'ambition du SD / SCOT BUCOPA : un développement modéré et équilibré**

**Pour un équilibre économique : lier croissance démographique et croissance économique.**

**Pour un équilibre social : permettre la bonne intégration de tous.**

**Pour un équilibre écologique : préserver le caractère rural du territoire et ses ressources.**

**Pour un équilibre géographique : favoriser le développement des territoires moins dynamiques.**

**Pour un équilibre fonctionnel : assurer l'accessibilité et le fonctionnement interne des territoires.**

---



---

**BUCOPA**

Syndicat mixte du schéma directeur Bugey – Côtière – Plaine de l'Ain

## **L'APPLICATION DES OBJECTIFS DU SCOT DANS LES DOCUMENTS D'URBANISME LOCAUX**

**« Pédagogie – Négociation – Décision »**

**ou le trépied fondateur de l'action du syndicat pour  
l'application locale du SCOT**

---

# **L'APPLICATION DES OBJECTIFS DU SCOT DANS LES DOCUMENTS D'URBANISME LOCAUX**

## **1- Le temps de la pédagogie**

- Un climat d'échange et d'écoute entre les collectivités installé dès la phase d'élaboration.
  - Le principe de compatibilité affirmé et confirmé.
  - Une ferme volonté de faire appliquer la règle.
  - Une mission de diffusion large du message donnée au chef de projet SCOT
-

## **1.1- La pédagogie en amont de l'élaboration du Plan Local d'Urbanisme**

- L'élaboration d'un vademecum pour rappeler la règle.
  - La demande de justification des choix d'urbanisation.
-

## **1.2- La pédagogie au fil de l'exercice d'élaboration du PLU**

- L'information régulière du syndicat mixte.
  - Des visites de terrains régulières (technique et politique).
- ↳ La diffusion de la règle à toutes les communes quelle que soit leur rang.
-

## **2- Le temps de la négociation**

### **2.1- la négociation au fil de l'exercice d'élaboration du PLU**

- La recherche d'un partenariat efficient.
- La nécessaire prise en compte des efforts consentis.

### **2.2- la négociation avant l'arrêt du projet de PLU**

- La proposition du pré avis technique.
  - La recherche de l'intérêt des communes.
-

## **3- Le temps de la décision**

### **3.1- la formalisation de l'avis du syndicat mixte**

- Le chef de projet, présente le projet de PLU arrêté aux élus à travers une grille d'analyse reprenant les objectifs du SCOT pour la commune concernée
- Les élus du Bureau rendent un avis par délibération.  
Les trois types d'avis rendus.

### **3.2- le respect de l'avis**

- Le rôle complémentaire et essentiel des services de l'État
  - L'explication donnée dans le cadre d'une rencontre avec les élus municipaux.
-

## **En conclusion**

### **1- Quelques clefs pour une bonne prise en compte du SCOT**

- Une bonne assise politique de la démarche.
  - Une indispensable disponibilité technique.
  - Une relation de qualité avec l'État.
-

## **2- les effets induits constatés**

- Des indicateurs de suivi nécessaires.
  - Un besoin de précision de certaines préconisations...
  - La nécessité d'engagement des municipalités dans une démarche de projet lors de l'élaboration du PLU.
  - Des politiques d'accompagnement indispensables (rôle des Régions, Conseil généraux).
-



### **3- Le schéma de secteur d'Ambérieu-en-Bugey**

Le schéma de secteur un outil à développer qui est la cheville ouvrière de l'articulation entre SCOT et PLU

#### **3-1 Pourquoi un schéma de secteur ?**

↪ **Historique et enjeux**

↪ **Périmètre du schéma de secteur**

---

### **3- le schéma de secteur d'Ambérieu-en-Bugey**

#### **3-2 La valeur ajoutée du schéma de secteur**

↪ **L'apport méthodologique : articulation entre PLU et SCOT**

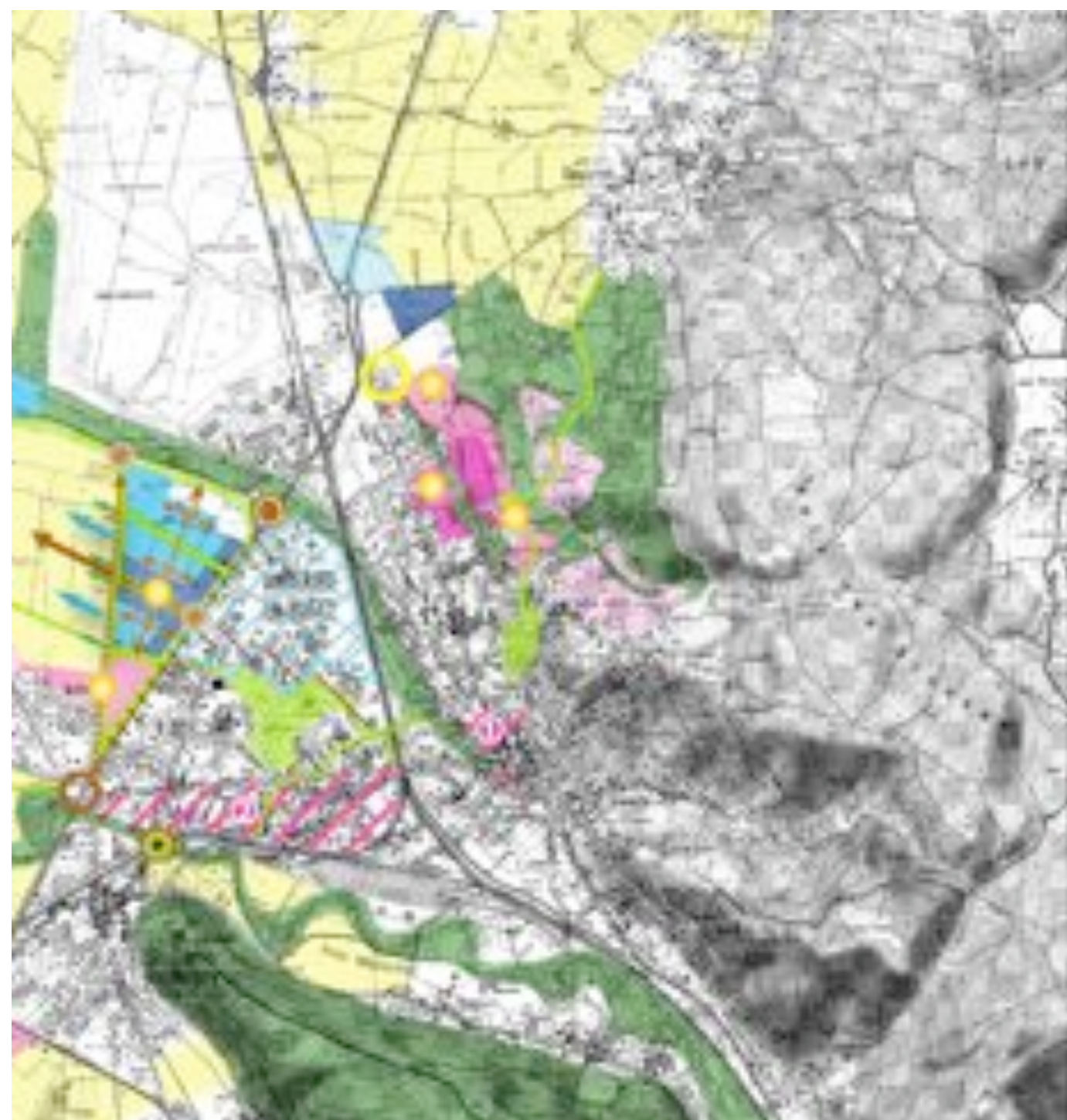
↪ **Schéma de secteur : un outil de précision**

---

### **3- le schéma de secteur d'Ambérieu-en-Bugey**

#### **3-3 Application entre schéma de secteur et PLU**

- ↪ **Mise en cohérence des PLU avec le schéma de secteur**
  - ↪ **Le sentiment des élus locaux**
-



Urbaine à long terme

### Trame urbaine résidentielle

- Renouveau
- Centre ville
- Gare
- Résidentiel peu dense (individuel groupé ou non)
- Résidentiel moyennement dense (maisons de ville et petits collectifs)
- Résidentiel dense (petits collectifs)

### Centralités

- Petit pôle de quartier à envisager

### Trame urbaine économique

- Espace à requalifier
- Pôle de santé et de services à développer

### ZA à créer à

- Vocation morte
- Vocation tertiaire et aspect urbain dominant
- Extension à terme
- Création à terme

### Trame viaire et ferrée

- Couloir à ne pas urbaniser pour à long terme d'axes de circulation
- Boulevard urbain structurant
- Et prolongement à long terme
- Voie interne principale
- Requalification urbaine et paysagère
- Carrefour à créer

## **En conclusion**

### **Schéma de secteur : super PLU ?**

⇒ **Le schéma de secteur, outil de précision ne rend pas nécessaire le renforcement du caractère prescriptif du SCOT**

⇒ **Le schéma de secteur, outil d'une politique d'urbanisme intercommunale ne rend pas nécessaire le transfert de cette compétence à la C.C.**

⇒ **Un outil à développer sur d'autres secteurs stratégiques de notre territoire.**

---

---

**BU|CO|PA**

Syndicat mixte du schéma directeur Bugey – Côtière – Plaine de l'Ain

**Merci de votre attention**

---